

La programmation du printemps à La Grange du Presbytère de Stoneham

À la découverte de soi et des autres

CAROLE ROY

carolero@journal-local.ca

La Grange du Presbytère a officiellement lancé sa nouvelle saison de spectacles qui s'étendra jusqu'au 13 juin prochain! Cette programmation diversifiée et pour tous les goûts, est signée par la directrice artistique de Souffler les braises, notre merveilleuse Arielle De Garie.

Ce printemps, la programmation s'articule autour de la découverte de soi et des autres. On pourra assister à des spectacles variés, allant de l'humour à des performances autobiographiques. De plus, un appel est lancé aux artistes professionnels-les et amateurs-trices de la municipalité, invitant ainsi la communauté à participer activement à la vie culturelle locale. Avec cette programmation, La Grange du Presbytère devient un véritable carrefour de créativité, où l'on célèbre la diversité des talents et l'importance de l'expression de ce que nous sommes individuellement et collectivement. Une saison pleine de découvertes et de moments magiques à ne pas manquer!

Cette saison est rendue possible grâce aux investissements de la municipalité de Stoneham-et-Tewkesbury, mais aussi grâce à la collaboration financière de la Caisse Desjardins de Charlesbourg (le présentateur officiel de cette saison printanière 2025) ainsi que celle de la MRC de la Jacques-Cartier.

À venir en avril et mai

Projection de courts-métrages

12 avril à 19 h 30/10 \$

Les films présentés seront : *Le flou des arbres*, par Fanny Perreault; *Boîte à savon*, par Jimmy G. Pettirew; *Fuck les white*, par Jeremy Peter Allen; *Liminal*, par Nelly Paquentin et Elias Djemil-Matassov; et *Cube de sucre*, par Jean-Philippe Nadeau Marcoux.

Les films ont tous été réalisés par des cinéastes de la région de la Capitale-Nationale et ont circulé dans des festivals à travers le monde. L'évènement est organisé en collaboration avec Spira et Phare bleu.

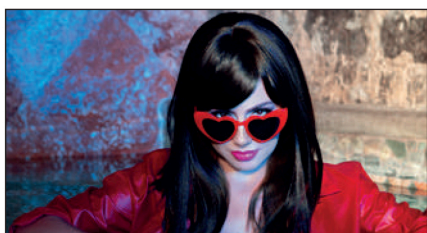
Comédie Club

26 avril à 19 h 30/35 \$ (pour les 14 ans et +)

Vous assisterez à une soirée de rires qui mettra en scène une série de monologues comiques composés et interprétés par des diplômé-e-s de l'École nationale de l'humour (ENH) de Montréal : Marc-Antoine Lévesque; Joëlle Prudhomme; Brian Piton; Antoine Durocher. De plus, les 15 premières minutes du spectacle seront consacrées à la présentation des numéros créés par les participant-e-s à l'atelier d'écriture humoristique du 6 avril.

Sally Folk

2 et 3 mai à 20 h/45 \$



Crédit photo : Courtoisie

Sally Folk

Sally Folk se présente dans une formule intimiste, accompagnée de deux musiciens. Auteure-compositrice-interprète, elle s'impose depuis plus de 15 ans sur la scène artistique québécoise avec un univers musical unique, alliant profondeur, humour et une touche de mystère. Sally Folk est une artiste énigmatique et fascinante qui se fait rare sur scène, privilégiant des apparitions choisies pour créer des moments inoubliables. Ne manquez pas cette occasion de la voir dans un contexte exceptionnel, où sa voix et son charisme prennent toute leur ampleur.

Avec sa plume incisive et son humour mordant, l'artiste explore, comme personne, les subtilités des relations amoureuses, les jeux de pouvoir et les écarts de conduite qui nous font tant sourire. Elle profitera aussi de cette rare apparition pour dévoiler quelques nouvelles chansons en primeur ainsi que des reprises hors de son répertoire.

Pour vous procurer des billets pour l'un ou l'autre des évènements et pour consulter la programmation complète : www.lagrangedupresbytere.com. ■



De gauche à droite, les humoristes : Marc-Antoine Lévesque; Joëlle Prudhomme; Brian Piton; Antoine Durocher.